

## LE MOT DU PRÉSIDENT



Ce rapport d'activité 2018 est le fruit des actions réalisées au quotidien par les élus et collaborateurs de la CCI Creuse dans un cadre général évolutif et contraint.

Agir pour l'entrepreneuriat, évaluer et accélérer le développement des entreprises,

transmettre l'information économique, créer des passerelles entre la formation et l'entreprise, organiser des conférences inspirantes ou encore participer à l'avenir des territoires en collaboration avec les collectivités, telles sont nos missions principales. Toujours guidées vers plus de proximité et d'écoute de nos ressortissants.

Dans cet élan, l'année 2018 a été l'année pour initier de nombreux partenariats avec les territoires afin de donner sens à une relation vertueuse en soutenant la compétence économique communautaire.

Le réseau des CCI de Nouvelle Aquitaine est engagé dans une transformation radicale notamment due à la baisse de ressource fiscale affectée aux CCI pour la période 2019-2022. Cette dernière n'est plus majoritaire dans le

financement des activités. Il y a donc une nécessité de conserver et surtout de réaffirmer la raison d'être du réseau imposant ainsi une rupture avec les modèles anciens et existants. Une rupture qui ouvre de nouvelles opportunités dont la première est de tendre vers une nouvelle offre de services et de prestations. Des missions inchangées mais des mises en oeuvre transformées, obéissant non plus à une logique de quantité mais de qualité.

Au pied du mur, il ne s'agit pas de faire demi-tour mais bel et bien de le graver pour découvrir un autre champ des possibles et de construire pas à pas, ensemble, la CCI de demain.

C'est dans cet état d'esprit qui consiste à voir plus loin que demain, que nous abordons l'année 2019. Une année qui verra naître des prestations structurées et élaborées au plus près des besoins des entreprises : qu'il s'agisse des territoires d'industrie, du tourisme ou encore de l'environnement. En 2019, un projet structurant se concrétisera : les ateliers relais à Aubusson.

Les élus et les collaborateurs de la CCI Creuse restent mobilisés et sont plus que jamais aux côtés des dirigeants et de leurs projets comme vous pourrez le constater à la lecture des actions 2018.

Gilles BEAUCHOUX

## LE MOT DU DIRECTEUR GÉNÉRAL



Malgré la réduction des moyens de fonctionnement imposée par l'État, la CCI Creuse a continué de porter les attentes des entreprises et des territoires. Elle s'est également attachée à accomplir ses missions au service de l'intérêt

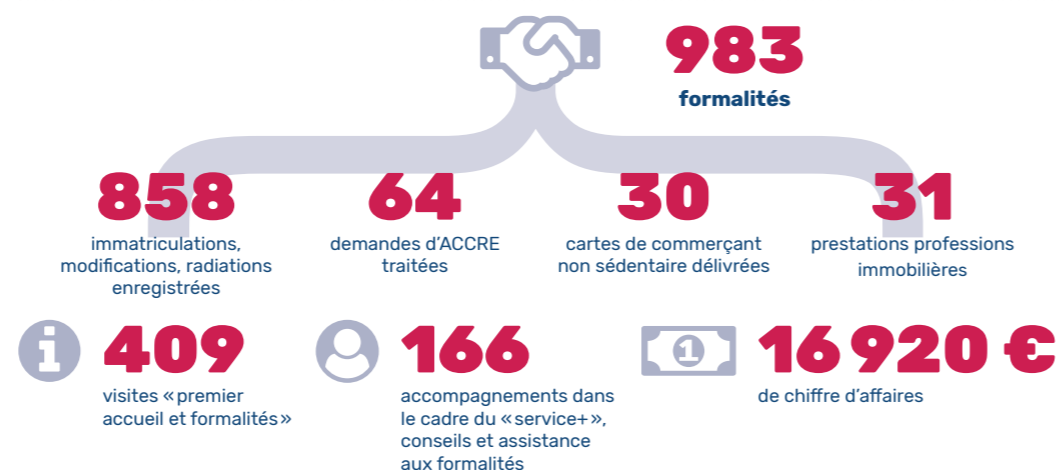
général, tout en s'adaptant par la recherche de nouvelles ressources. De plus, notre compagnie consulaire a initié des projets innovants (ateliers relais, affichage dynamique, modernisation de l'espace formation...) financés sur le Fonds de Modernisation et de Péréquation obtenu auprès de CCI France.

Ce rapport d'activité vous permet de mieux comprendre les missions opérationnelles de la Chambre de commerce et d'industrie de la Creuse et notamment son rôle d'accompagnement de plus de 4856 entreprises creusoises des secteurs de l'industrie, du commerce et des services.

Soucieuse de son empreinte économique, les équipes de la CCI concentrent leurs forces et leur énergie sur des activités à forte valeur ajoutée, génératrices de croissance : formation, création-reprise-transmission et développement des entreprises, innovation, attractivité des territoires, défense des intérêts de l'entrepreneuriat.

Philippe DALY

## FORMALITÉS - C.F.E.



### CERTIFICATS CHAMBERSIGN

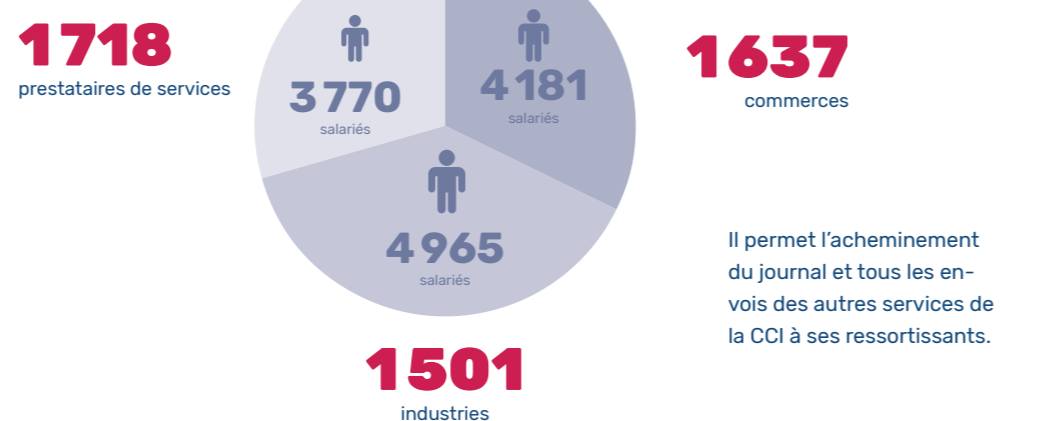


### FORMALITÉS - INTERNATIONAL



### FICHER CONSULAIRE

Ce service tient à jour et gère le fichier des entreprises commerciales, industrielles et de services du département, soit : **4 586 entreprises**

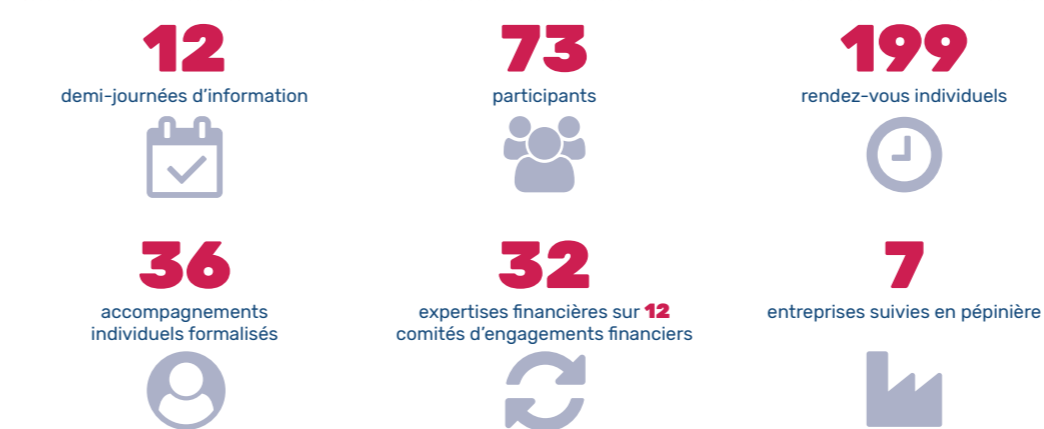


Il permet l'acheminement du journal et tous les envois des autres services de la CCI à ses ressortissants.



CONTACT  
Myriam FURMAN • Chargée de Formalités • 05 55 51 96 61 • [mfurman@creuse.cci.fr](mailto:mfurman@creuse.cci.fr)

## CRÉATION - REPRISE



## ENTREPRISES EN DIFFICULTÉ



CONTACT  
Méline OLAGNOL • Conseillère Entreprise Création-Reprise-Prévention • 05 55 51 96 79 • [molagnol@creuse.cci.fr](mailto:molagnol@creuse.cci.fr)

## INDUSTRIE

Nouvelles actions déployées : **3**  
(Croissance Premium, Parcours fabrication additive, Parcours Performance Industrielle et Management)

### CROISSANCE PREMIUM

- 12** entreprises visitées
- 7** dossiers montés
- 7** dossiers validés par le Comité Technique Régional

### FABRICATION ADDITIVE

- 7** entreprises visitées
- 3** dossiers montés
- 2** dossiers validés par le Comité Technique Régional

### PARCOURS PERFORMANCE INDUSTRIELLE ET MANAGEMENT

- 1** Pas d'entreprise inscrite en 2018

### SEMAINE DE L'INDUSTRIE 2018

- 1** Table ronde « Fabrication additive » : **10** participants
- 2** visites d'entreprises
- 42** visiteurs

CONTACT  
Julien BERGOUNHON • Responsable d'activités • 05 55 51 96 81 • [jbergounhon@creuse.cci.fr](mailto:jbergounhon@creuse.cci.fr)

## INTERNATIONAL

### UNE NOUVELLE PRESTATION : LE DIAGNOSTIC FILIÈRE !

Baptisé Sirena, le nouvel Appel à manifestation d'intérêt en faveur du développement international a été lancé par la Région Nouvelle-Aquitaine. L'objectif : renforcer l'ouverture à l'international des filières et écosystèmes. CCI International est partenaire de ce dispositif via la réalisation d'un diagnostic international qui vise à évaluer les capacités de la filière à s'internationaliser en identifiant ses points forts et ses axes d'amélioration, à définir une stratégie pour son internationalisation et à mettre en places des actions préparatoires structurantes. **5** filières ont été diagnostiquées en 2018.

### ACTIONS PHARES 2018

**1** CES Las Vegas



LAS VEGAS, NV  
JANUARY 9-12, 2018

Le Consumer Electronic Show (CES) de Las Vegas est le salon mondial des concepteurs et fabricants de nouvelles technologies. Chaque année, il mobilise près de **200 000** visiteurs professionnels et **6 500** médias du monde entier autour de **3 000** exposants. Près de **20 000** nouveaux produits y sont lancés. L'édition 2018, qui s'est déroulée du 9 au 12 janvier, était la deuxième participation d'une délégation Nouvelle-Aquitaine au CES. Cette opération, pilotée par CCI International Nouvelle-Aquitaine en étroite collaboration avec la Région ainsi que les partenaires tels que French Tech Bordeaux, SPN, Digital Aquitaine, Aliptic, Bordeaux Métropole, CCI Bordeaux Gironde, a accompagné **55** entreprises de Nouvelle-Aquitaine.

**1** World Connections



En partenariat avec la Région Nouvelle-Aquitaine et les autres partenaires de l'export, CCI International a organisé les World Connections : **4** jours dans **4** sites différents (Bordeaux, Biarritz, Limoges, Poitiers). Ce sont plus de **200** entreprises qui sont venues s'informer auprès d'experts pays des possibilités de développer l'export pour leurs entreprises. Village des partenaires publics et ateliers de présentation, espace business, zones de networking... **4** prix ont été remis pour féliciter et encourager les entreprises locales de leurs initiatives à l'export !

CONTACT  
Elise ROUCHON-RAYNAUD • Conseiller en Développement International Entreprises  
05 55 51 96 72 • [elise.raynaud@nouvelle-aquitaine.cci.fr](mailto:elise.raynaud@nouvelle-aquitaine.cci.fr)

**1** North : Buy Southwest



2<sup>e</sup> édition des Rencontres d'acheteurs North Buy Southwest (15/16 novembre 2018). Ce sont **48** acheteurs d'Europe du Nord (Islande, Finlande, Norvège, Danemark, Suède, Allemagne, Pays-Bas, Belgique) et d'Amérique du Nord (USA) qui ont fait le déplacement pour venir sourcer les produits des **120** entreprises locales participantes (gourmets, épicerie sèche et V&S), avec un focus sur les produits issus de l'agriculture biologique et des produits naturels. Trois mois après l'opération, **41** acheteurs ont conclu **45** partenariats et **160** coopérations possibles sont en cours de réflexion ou de décision dans les prochains mois.

**1** Lancement de Team France Nouvelle-Aquitaine  
Le 21 décembre 2018, la Région Nouvelle-Aquitaine, l'État, Business France, Bpifrance et CCI International Nouvelle-Aquitaine ont créé la « Team France Export Nouvelle-Aquitaine ». C'est ainsi un continuum de service public qui est proposé, allant de la structuration à la projection, pour accompagner l'ambition de la Région de servir plus de **4 000** entreprises relevant des filières prioritaires.

### CHIFFRES CLÉS POUR CCI INTERNATIONAL NOUVELLE-AQUITAINE EN CREUSE

- 123** entreprises accompagnées
- 120** visites en entreprise
- 53** prestations d'accompagnement
- 4** diagnostics export
- 4** réunions du club export
- 33** entreprises participantes aux événements.

## SERVICES

Organisation de l'Évènement Numérique et de ses conférences : **44** participants

- Les enjeux de la transformation numérique
- Sensibilisation à la cyber sécurité
- Le référencement des sites internet
- L'utilisation des réseaux sociaux

### ENTREPRISE EUROPE NETWORK (EEN)

- Nombre d'heures de suivi d'entreprise : **240**
- Réunions de consortium EENSO : **2**



#### CONTACT

Julien BERGOUNHON • Responsable d'activités • 05 55 51 96 81 • [jbergounhon@creuse.cci.fr](mailto:jbergounhon@creuse.cci.fr)

## COMMERCE, CAFÉS, HÔTELS, RESTAURANTS...



### CRÉATION

- 65** porteurs de projets accueillis et/ou accompagnés

### TRANSMISSION

- 14** évaluations de fonds de commerce (**6** commerces non alimentaires, **3** commerces alimentaires, **2** CHR, **3** entreprises de service)
- 80** offres de vente ou location diffusées via le réseau Transentreprise au cours de l'année
- 11** offres diffusées sur Transentreprise vendues
- 43** contacts avec des cédants

Organisation de la rencontre R&T sur la thématique « **2019, le bon moment pour vendre et acheter une entreprise** » – environ **40** participants

- Participation aux travaux du Groupe Régional Transmission des CCI de Nouvelle-Aquitaine

### ACCOMPAGNEMENT D'ENTREPRISES

- 43** accompagnements (projet de développement, demande de subvention, réglementation...)
- 17** accompagnements individuels sur le thème de l'accessibilité

### OPÉRATIONS COLLECTIVES

- Journée « Rencontres et Commerce en Creuse » : environ **60** participants

Lors de cette 1ère édition, **3** plénières se sont succédées sur les thèmes suivants : le panorama du commerce en Creuse, la transmission d'entreprise et le numérique, ainsi que **9** ateliers sur des thématiques variées allant de la médiation du crédit et l'authentification des faux billets, au e-commerce

#### CONTACT

Audrey PIRON • Conseillère Commerce et CHR • 05 55 51 96 69 • [apiron@creuse.cci.fr](mailto:apiron@creuse.cci.fr)

### SILVER ÉCONOMIE

- Réalisation de conférences et d'ateliers
- Mise en ligne du site **Seniority-Pro** à destination des séniors
- Participation au salon Longevity à Bordeaux

### ATELIERS & CONFÉRENCES

- 5** ateliers RH : **39** participants
- 1** atelier Développement Commercial : **9** participants

### 7 RÉUNIONS RÉGIONALES DE DIRECTION APPUI AUX ENTREPRISES

et les systèmes de fidélisation, en passant par les questions de sécurité et merchandising.

- Tous au resto : **17** participants creusois pour les **10** ans de l'opération

### La Semaine du Goût

L'Interconsulaire a accueilli au sein de la Maison de l'Économie **10** exposants et plus de **200** visiteurs (écoles, EPADH ...). **29** écoles primaires, un collège et **1** restaurant social ont reçu un professionnel des métiers de bouche dans leurs locaux. Plus de **1700** personnes ont ainsi profité de l'animation au cours de la semaine.

### Les marchés de Creuse

Rédition des flyers « Marchés de Creuse, Savoir-faire en Limousin ».

### COLLECTIVITÉS

- Une **dizaine** de collectivités accompagnées dans des projets divers ou sur des questions de réglementation.
- Participation à la Commission Locale des Marchés de Guéret
- Accompagnement d'une association de commerçants et d'artisans (réglementation, rédaction de documents)

### RÉUNIONS D'INFORMATION

- Organisation d'une réunion d'information sur la mise en place des caisses sécurisées : environ **20** participants.

Participation à diverses réunions en faveur des entreprises du territoire : Plan Particulier pour la Creuse, Action Cœur de Ville, filière alimentaire...

#### CONTACT

Audrey PIRON • Conseillère Commerce et CHR • 05 55 51 96 69 • [apiron@creuse.cci.fr](mailto:apiron@creuse.cci.fr)

## OBSERVATOIRE ÉCONOMIQUE



Les missions consultatives territoriales en synthèse : **102** « accompagnements » (copil, cotech, groupes de travail, réunions, conseils, actions...) auprès d'une trentaine de collectivités locales et de partenaires.

**51** demandes internes et externes ont été instruites. Elles regroupent des états des lieux, des informations économiques et démographiques, des comptes d'entreprises et de salariés, de la cartographie, des analyses territoriales spécifiques, des informations sur les locaux vacants, ...

### GESTION DE BASES DE DONNÉES

- Base commune CCI/CMA : mise à jour mensuelle
- SIG mise à jour et suivi de la géolocalisation des activités (plus de **2500** entreprises localisées)
- Suivi de locaux vacants

### DONNÉES ÉCONOMIQUES

- Chiffres clés situation économique du département de la Creuse 2017
- 2** enquêtes de conjoncture régionale (janvier et juillet), pour le Baromètre éco Creuse et le Baromètre éco Nouvelle Aquitaine,
- Présentation chiffres clés et conjoncture avec Banque de France
- Tableau de bord économique pour Creuse Confluence
- GTR Études mise en place de l'outil web Data Eco et des produits dérivés
- Information DDT pour dossier CDAC

### URBANISME

- 18** documents d'urbanisme suivis (PLU(i), CC, SCoT), **17** avis dont **7** portés à connaissance

### AMÉNAGEMENT DU TERRITOIRE

Redynamisation de centre-ville Guéret, requalification urbaine Bourgneuf, requalification urbaine La Souterraine, aménagement centre-bourg Auzances, Indication Géographique Aubusson, politique de la ville, convention Creuse Grand Sud, réflexions stratégiques (SRADDET, infrastructures, foncier et immobilier), accompagnement de projet des collectivités, contrat de territoire Pays de Guéret, Pays Sud et Ouest Creuse, politique d'accueil Pays de Guéret, Plan Particulier pour la Creuse (ateliers « transports-mobilités » et « logistique »).

#### CONTACT

Rémi FOURNAISON • Développeur Territorial • 05 55 51 96 65 • [rournaison@creuse.cci.fr](mailto:rournaison@creuse.cci.fr)

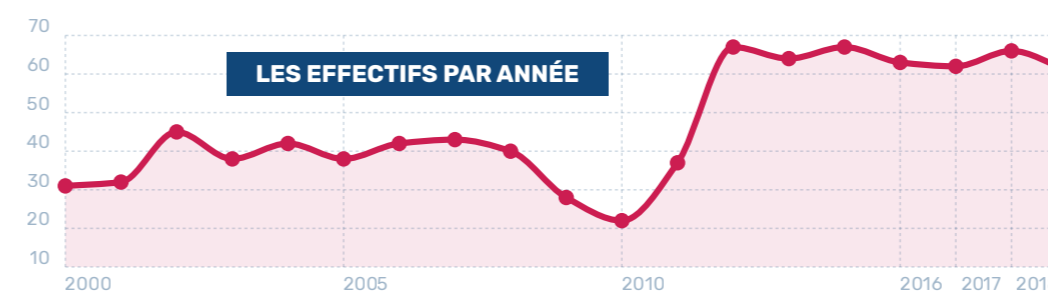
## COMMUNICATION

**4** journaux diffusés aux ressortissants CCI et aux partenaires

**84** parutions dans les médias

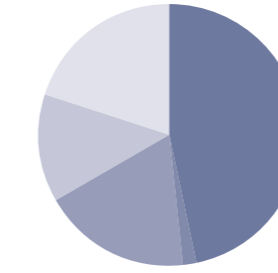
**12 849** visites internet

## CENTRE DE FORMATION D'APPRENTIS



### RÉPARTITION DES EFFECTIFS

CAP Vente (2 sections)	28
CAP Marbrier	1
BAC Pro Commerce (2 sections)	11
BTS SIO (2 sections)	8
DIMA	12



### RÉUSSITE À L'EXAMEN

Section	Réussite
CAP Vente	100 %
BAC Pro Commerce	90 %
BTS SIO	100 %
DIMA (CFG)	90 %
CAP Marbrier	100 %

#### CONTACT

Marie-Hélène NIVERT • Responsable du Centre de Formation d'Apprentis  
05 55 52 42 57 • [mhnivert@creuse.cci.fr](mailto:mhnivert@creuse.cci.fr)

## FORMATION CONTINUE ET EMPLOIS

### FORMATION CONTINUE

- Stagiaires formés : **381**

### GPECT (Gestion Prévisionnelle des Emplois et Compétences Territoriales)

- Diagnostics en entreprise : **26**
- 5** réunions club : **20** participants

### NÉGOVENTIS

- 3** étudiants en Bac + 2 Attaché(e) commercial(e)
- 3** étudiants en Licence Responsable de Développement Commercial
- 100%** de réussite

### PSOP : PRESTATIONS INDIVIDUALISÉES POUR TH

- 1** rendez-vous avec Pôle-Emploi à Bessines
- 5** personnes accompagnées

### FORMATION PLAN 80 000 (C.R. NA)

- Cours d'anglais + test TOEIC : **10** participants
- Français Langue Etrangère + test Bright : **7** participants

#### CONTACT

Patricia ROGER • Responsable Centre de Formation • 05 55 51 96 83 • [proger@creuse.cci.fr](mailto:proger@creuse.cci.fr)

# RAPPORT D'ACTIVITÉ 2018



Chambre de Commerce et d'Industrie de la Creuse

8 avenue d'Auvergne • 23000 Guéret • Tél : 05 55 51 96 60 • [www.creuse.cci.fr](http://www.creuse.cci.fr)